

extrudr FICHE D'INFORMATION SUPPLÉMENTAIRE

CLAUDE DE NON-RESPONSABILITÉ

Nos produits sont fabriqués avec des ressources de la plus haute qualité comme base pour nos filaments. Ceux-ci sont accompagnés de diverses certifications, qui valident certaines normes.

Pour garantir qu'un matériau spécifique est conforme à une certification, le matériau et la couleur doivent être pris en compte, ainsi que l'imprimante et d'autres facteurs externes. La conformité du produit final doit être déterminée au cas par cas. Extrudr ne peut garantir la conformité du produit final.

BESOIN D'AIDE ?

Si vous avez des questions sur le produit et / ou si vous rencontrez un problème, veuillez nous contacter via support@extrudr.com



1. COULEURS ET FDA

COULEUR	BioFusion	DuraPro ABS	DuraPro ASA	DuraPro ASA CF	Flax	GreenTEC	GreenTEC Pro	GreenTEC Pro Carbon	Pearl	PCTG	PETG	XPETG Matt	XPETG CF	PLA NX1	PLA NX2	TPU Flex Hard	TPU Flex Medium	TPU Flex Semisoft	Wood
transparent										✓	✓			✓		✓	✓	●	
naturel		✓	●		✓	✓	✓		✓										✓
blanc		✓	●			✓	✓			✓	✓	✓		✓	✓	✓	✓	●	
blanc arctique	✓																		
jaune			●								✓				✓				
jaune fluo			●															●	
jaune trans.											●								
doré											●			●					
or inca	●																		
orange											✓				✓				
orange fluo			●								●							●	
orange trans.											●								
cuivre											●								
cuivre steampunk	●																		
rouge		✓	●			✓	✓			✓	✓	✓							
rouge cerise	✓																		
rouge fluo											●								
rouge trans.											●								
red hellfire											✓			✓		✓			
magenta											✓								

- ✓ conforme aux normes FDA
- non conforme aux normes FDA

extrudr FICHE D'INFORMATION SUPPLÉMENTAIRE

COULEUR	BioFusion	DuraPro ABS	DuraPro ASA	DuraPro ASA CF	Flax	GreenTEC	GreenTEC Pro	GreenTEC Pro Carbon	Pearl	PCTG	PETG	XPETG Matt	XPETG CF	PLA NX1	PLA NX2	TPU Flex Hard	TPU Flex Medium	TPU Flex Semisoft	Wood
violet											✓				✓				
violet épique	✓																		
bleu marine		✓				✓	✓			✓	✓	✓			✓				
bleu trans.											●								
bleu feu	✓																		
cyan											✓								
turquoise											✓				✓				
vert sécurité											●				●				
vert émeraude			●								✓				✓				
vert fluo			●								●								
vert trans.											●						●		
vert reptile	✓																		
vert venom	✓																		
vert khaki											✓	✓							
bronze											●								
brun															✓				✓
argent		●	●			●	●			●	●				●				
mercure	✓																		
gris		✓	●								✓				✓				
métallisé		●	●								●	●							
gris métallisé	✓																		
anthracite		✓	●			✓	✓			✓	✓	✓			✓		✓		
noir		✓	●			✓	✓			✓	✓	✓		✓	✓	✓	✓	✓	●
noir jais	✓																		
charbon				●				●					●						
ESD													✓						
glowEx											●								

- ✓ conforme aux normes FDA
- non conforme aux normes FDA

extrudr FICHE D'INFORMATION SUPPLÉMENTAIRE

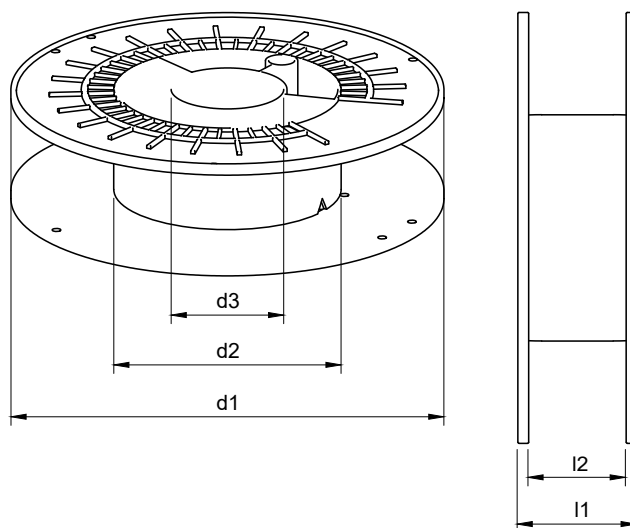
2. INFORMATIONS SUR LES BOBINES

Type de bobine	S	M	L	XL	XXL
I1	55	68	100	100	244
I2	45	59	90	90	220
d1	200	200	300	350	335
d2	105	105	212	180	190
d3	52	52	52	52	51
Poids net*	230	260	600	820	1020

*Écart de +/- 10 % possibles
Mesures (l, d) en mm.
Poids net en g.

Types de bobines

S	0,75 kg	0,8 kg
M	1 kg	1,1 kg
L	2,3 kg	2,5 kg
XL	5 kg	
XXL	10 kg	



3. CERTIFICATIONS



La matière première et les additifs utilisés sont certifiés **FDA**. La classification et le respect de la norme sont liés à des limitations externes. Selon les limitations externes, une certification de l'agrément alimentaire conformément aux règles ne peut être effectuée qu'au cas par cas pour le produit concerné.



La Directive UE 2011/65 / UE (**RoHS 2**) sert à restreindre l'utilisation de certaines substances dangereuses et spécifie leurs concentrations maximales dans des matériaux, tels que

- Plomb (Pb), 0,1% - utilisation par exemple pour les joints de soudure
- Mercure (Hg), 0,1% - utilisation par exemple pour les interrupteurs d'inclinaison, les redresseurs de vapeur de mercure
- Cadmium (Cd), 0,01% - utilisation par exemple pour les batteries nickel-cadmium
- Chrome hexavalent (Cr6 +), 0,1% - utilisation par exemple dans les peintures et vernis, les produits de préservation du bois
- Biphényles polybromés (PBB), 0,1% - ignifugeant dans les isolants plastiques
- Polybromodiphényléthers (PBDE), 0,1% - ignifugeants dans les isolants plastiques
- Phtalate de bis (2-éthylhexyle) (DEHP), 0,1% - utilisation par exemple comme plastifiant dans le PVC
- Phtalate de benzyle butyle (BBP), 0,1% - utilisation par exemple comme plastifiant dans les plastiques
- Dibutylphtalate (DBP), 0,1% - utilisation par exemple comme plastifiant dans les plastiques
- Diisobutylphtalate (DIBP), 0,1% - utilisation par exemple comme plastifiant dans les plastiques

Lors d'une analyse chimique (criblage), l'objet à tester est soumis à des procédures qui indiquent les concentrations des éléments présents (exemple: analyse par fluorescence X). Les produits conformes aux directives sont marqués du logo CE.



REACH est la directive européenne 1907/2006 pour l'enregistrement, l'évaluation, l'autorisation et la restriction de certaines substances chimiques. Elle est entrée en vigueur en 2007 et a remplacé l'ancien système.

La directive transfère la responsabilité de fournir des informations sur les risques et des informations sur la sécurité des autorités à l'industrie. Ainsi, les entreprises doivent répondre aux nouvelles exigences et renforcer et sécuriser la communication tout au long de la chaîne de production.



Le produit est **biodégradable** selon la directive DIN EN ISO 14855. La dégradabilité aérobie complète du matériau est déterminée sous compostage contrôlé et examinée sur la base du dioxyde de carbone libéré. La conformité du produit final à la directive doit être évaluée au cas par cas pour le produit concerné.

extrudr FICHE D'INFORMATION SUPPLÉMENTAIRE



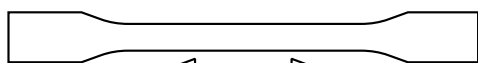
La matière première est **ignifuge** et est basée sur la norme DIN 4102 - UL94 - B1. La classification et le respect de la norme sont liés à des limitations externes. Afin de garantir l'inflammabilité du produit final, un laboratoire d'essais certifié doit tester les propriétés.



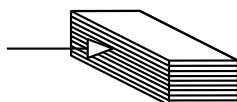
Le matériau est capable de résister à l'impact UV direct pendant une certaine période de temps. La **résistance aux UV** du produit final doit être évaluée au cas par cas pour le produit concerné.

4. VALEURS DE TEST ET ÉCHANTILLON DE TEST

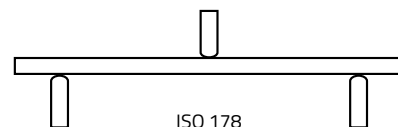
Pour déterminer une valeur spécifique pour les fiches techniques, des éprouvettes standardisées sont utilisées. Celles-ci sont conçues et fabriquées conformément à la réglementation spécifique (par exemple ISO 527 ou ISO 179). Les éprouvettes de test sont fabriquées par moulage par injection et sont ensuite testées. L'analyse est menée par une entité externe. Les valeurs de la fiche technique sont uniquement fournies à des fins de comparaison et dépendent de facteurs externes, tels que la température, l'imprimante et les paramètres, l'expérience utilisateur et autres, qui doivent être vérifiés au cas par cas. Les propriétés techniques doivent être vérifiées par l'utilisateur avant utilisation. Extrudr n'assume aucune responsabilité pour le respect des valeurs du produit final. Les propriétés du produit sont susceptibles d'être modifiées sans annonce préalable. Dans le cas où les utilisateurs souhaitent concevoir des pièces avec du filament Extrudr et ont besoin d'informations exactes pour le calcul, contactez l'équipe d'assistance Extrudr.



ISO 527



ISO 179



ISO 178

5. LIMITATION DE RESPONSABILITÉ

Veillez noter que ce composé n'a pas été testé pour des traces des substances susmentionnées ou répertoriées dans la réglementation. Cependant, sur la base des informations obtenues auprès des fournisseurs en amont, il n'y a aucune raison de s'attendre à ce que l'une des substances répertoriées soit présente dans ce composé. Les valeurs énumérées ont été établies sur des éprouvettes normalisées dans des conditions standard de température et d'humidité. Les chiffres doivent être considérés comme des valeurs indicatives uniquement. Dans certaines conditions, les conditions de traitement peuvent avoir une influence significative sur les propriétés.

FD3D GmbH n'est pas responsable de l'utilisation de ces informations ou de tout produit, méthode ou équipement mentionné. Les clients doivent entreprendre leur propre examen de la pertinence et de l'exhaustivité de ce produit pour leur propre usage, pour la protection de l'environnement, pour la santé et la sécurité de leurs employés et des acheteurs de leurs produits. Aucune garantie n'est faite quant à la qualité marchande ou à l'adéquation de tout produit, et rien dans les présentes ne renonce aux conditions générales du vendeur.